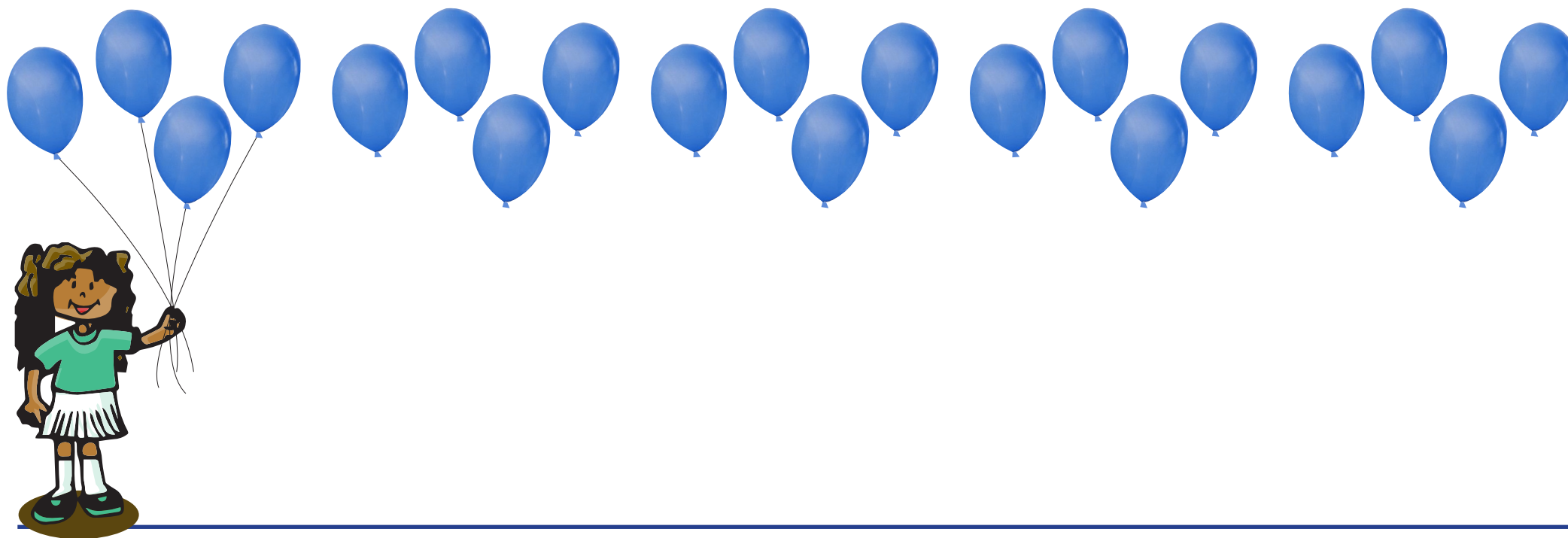



DIVISÃO COM SIGNIFICADO DE MEDIDA

TENHO 20 BALÕES PARA DIVIDIR. CADA CRIANÇA RECEBERÁ 4.
QUANTAS CRIANÇAS GANHARÃO OS BALÕES? _____

CONTINUE DIVIDINDO OS BALÕES E DESENHANDO AS CRIANÇAS.



QUANTOS BALÕES, AO TODO? 	LEI: 1 CRIANÇA PARA CADA 4 BALÕES	QUANTAS CRIANÇAS?
	÷	

REGISTRE A DIVISÃO E A MULTIPLICAÇÃO CORRESPONDENTE:

OPERAÇÕES INVERSAS